

知床五湖の利用に関するお知らせ

H21年4月5日
環境省、北海道、斜里町

知床五湖では、混雑に伴う植生浸食、ヒグマ出没の危険と度重なる閉鎖による不安定な運用(昨年全ての地上歩道が使えたのは98.5日のみ)などの課題があり、その解決策について地域の皆さん(ウトロ地域協議会の方々)と数多くの話し合いの場を持ってまいりました(H19年度7回、H20年度5回)。

そこでの検討をうけ、H22年度から知床五湖の利用が大きく変わります。

安全で誰でも、いつでも楽しめる高架木道と
奥深い自然を静かに楽しめる地上歩道
「2つの五湖」を、好みに合わせて楽しむことができます。

● 第一湖畔まで延長される高架木道



- 往復1.3km(40分)、3ヶ所の展望台があり、海、山、湖・・・素晴らしい眺望を楽しめます
 - 電気柵をめぐる安全・快適な木道
 - ⇒ 誰でもご利用頂けます(バリアフリーで車椅子通行も可)
 - ⇒ いつでも無料で利用可能です
- *H21年春より、中間部分まで利用できます。



● 湖畔を巡る地上歩道



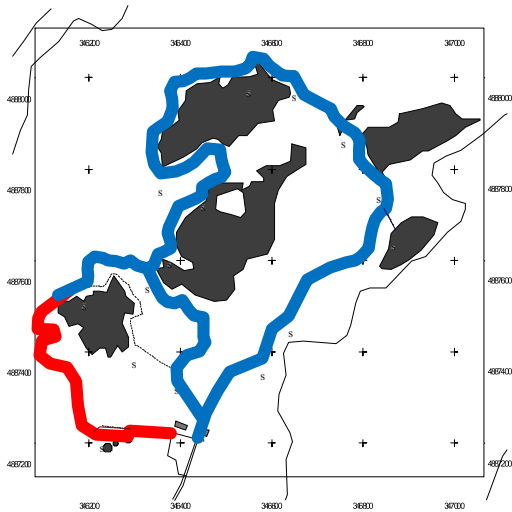
- 1周2.4km(2時間半)、湖畔を巡りながら、原始の森でゆっくりと、静かな自然を楽しめます
- ⇒ より安全に歩いていただくために季節ごとのルールを策定しました

地上歩道利用に関する新ルール

◆ 自由利用期 (10/21 ~ 閉園)	・・・ これまで通り、自由散策できます
◆ 植生保護期 (8/1 ~ 10/20)	・・・ 簡単なレクチャー(有料)を受けていただいて、自由散策できます(1日の上限人数3000人)
◆ ヒグマ活動期 (5/10☆ ~ 7/31)	・・・ ヒグマ対処法や環境保全の知識と技術を持ち、避難誘導の訓練を受けた認定ガイドがご案内します(有料)

	高架木道
	地上歩道

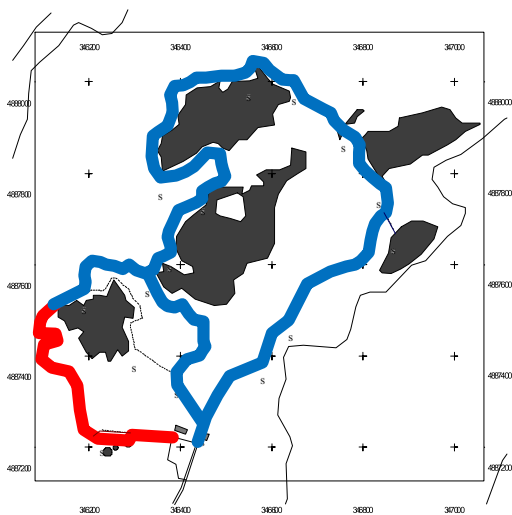
◆自由利用期 (10/21 ~ 閉園)



- 高架木道
自由に散策できます
- 地上歩道
自由散策できます

*地上歩道から高架木道へ上がることができます(一方通行)

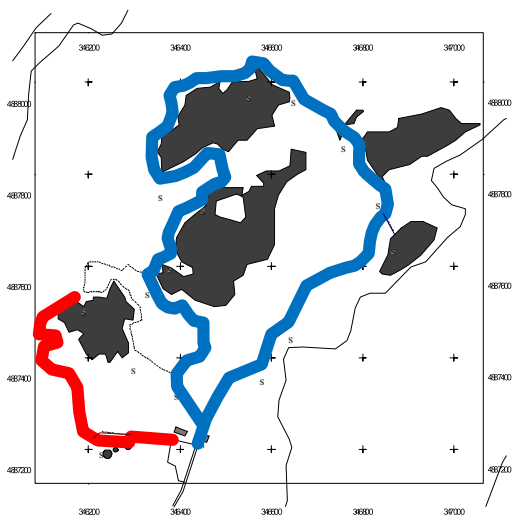
◆植生保護期 (8/1 ~ 10/21)



- 高架木道
自由散策できます
- 地上歩道
レクチャー(有料)を受けた方のみ
自由散策できます

*地上歩道から高架木道へ上がることができます(一方通行)。

◆ヒグマ活動期 (5/10☆~ 7/31)



- 高架木道
自由散策できます
- 地上歩道 (2-5 湖間のみ)
認定を受けたガイドが引率するツアーにご参加ください。

*地上歩道と高架木道は接続しません。

☆ 2年目以降、開始時期は再検討

今後の詳細な検討および、運用開始後の見直しなどは、「知床五湖の利用のあり方協議会」(ウトロ自治会を含む 15 団体で構成)の中で検討していきます。