

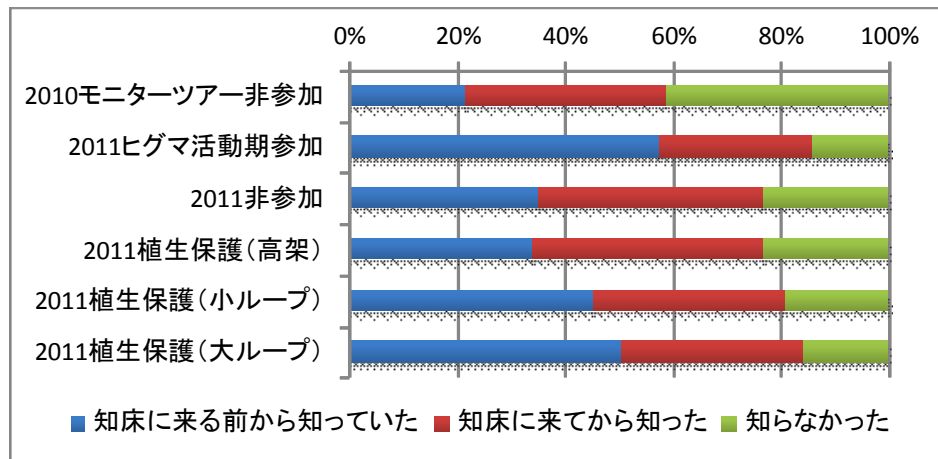
2011年の利用調整地区導入にともなう利用者意識

- 2010年モニターツアー参加者、非参加者、植生保護期の該當時期の利用者（夏秋）、2011年ヒグマ活動期ツアー参加者、非参加者、植生保護期利用者に意識調査を実施

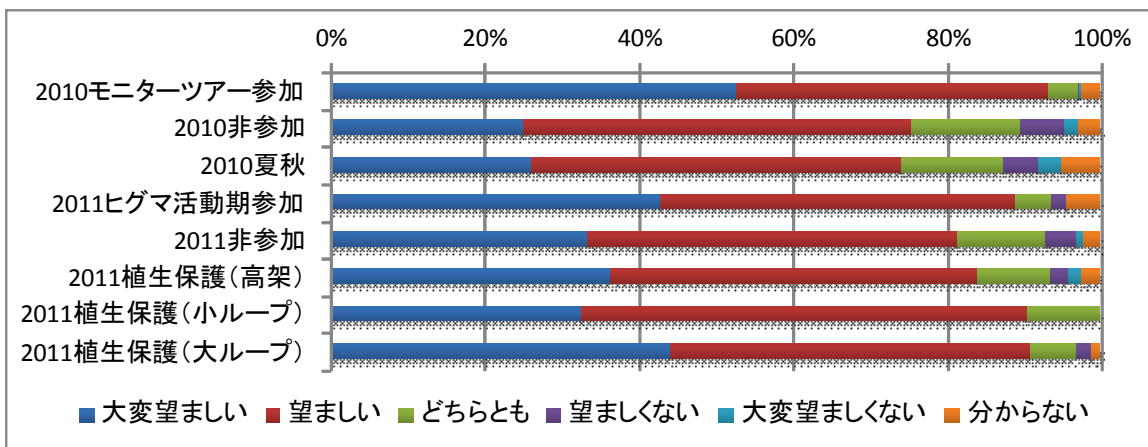
	2010 モニターツアー参加	2010 非参加	2010 夏秋	2011 ヒグマ活動期参加	2011 非参加	2011 植生保護
配布数	1778	960	1126	1337	1000	1000
回収数	984	530	523	652	404	391
回収率	55.3%	55.2%	46.4%	48.8%	40.4%	39.1%

2011 植生保護期は、高架木道のみ 171 名、小ループ 53 名、大ループ 166 名

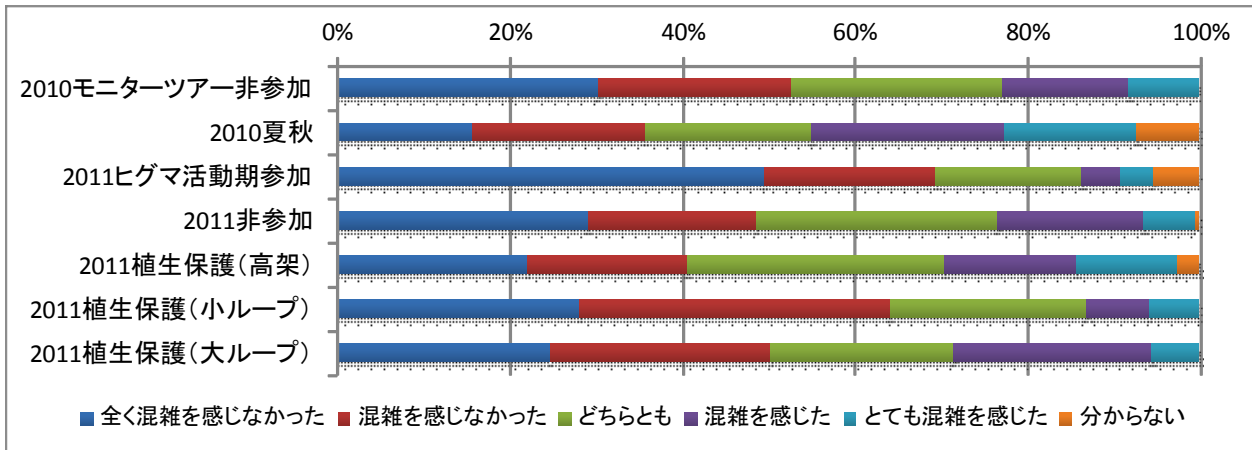
利用調整地区導入の認知度



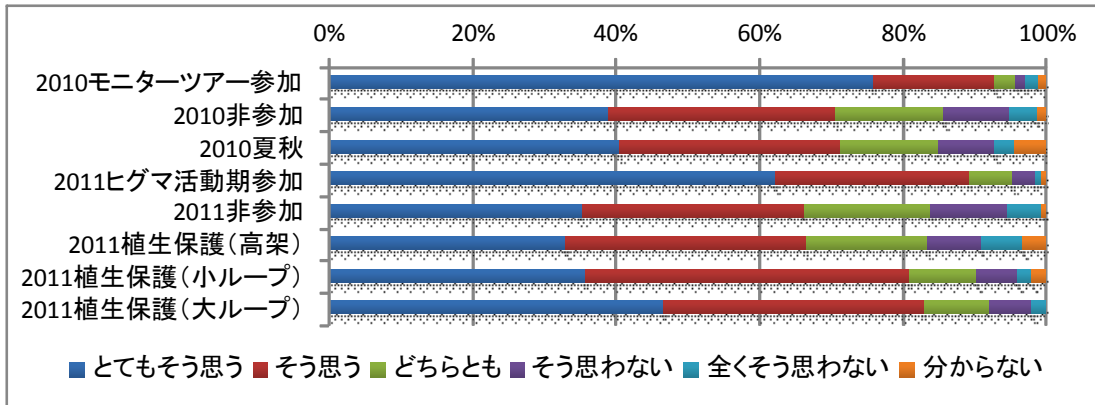
利用調整地区制度の望ましさ



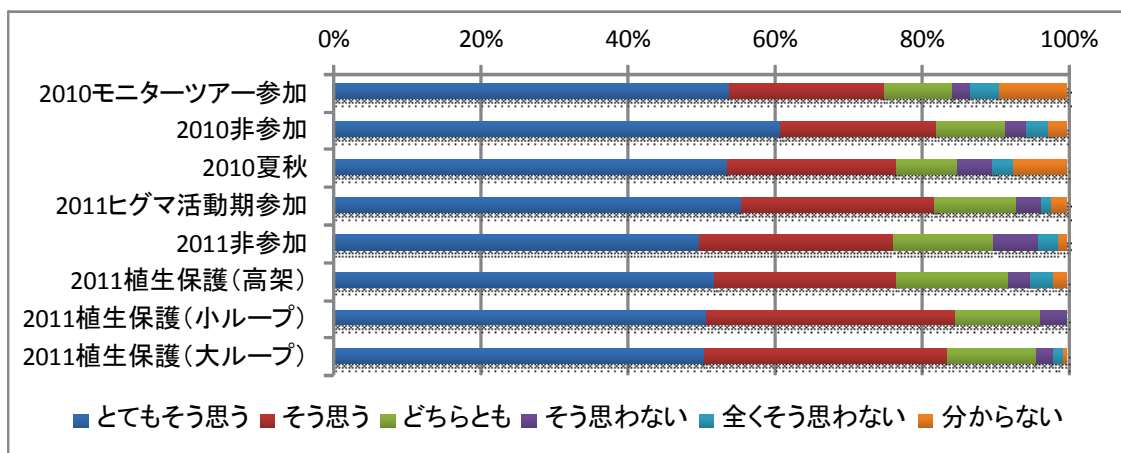
知床五湖での混雑感



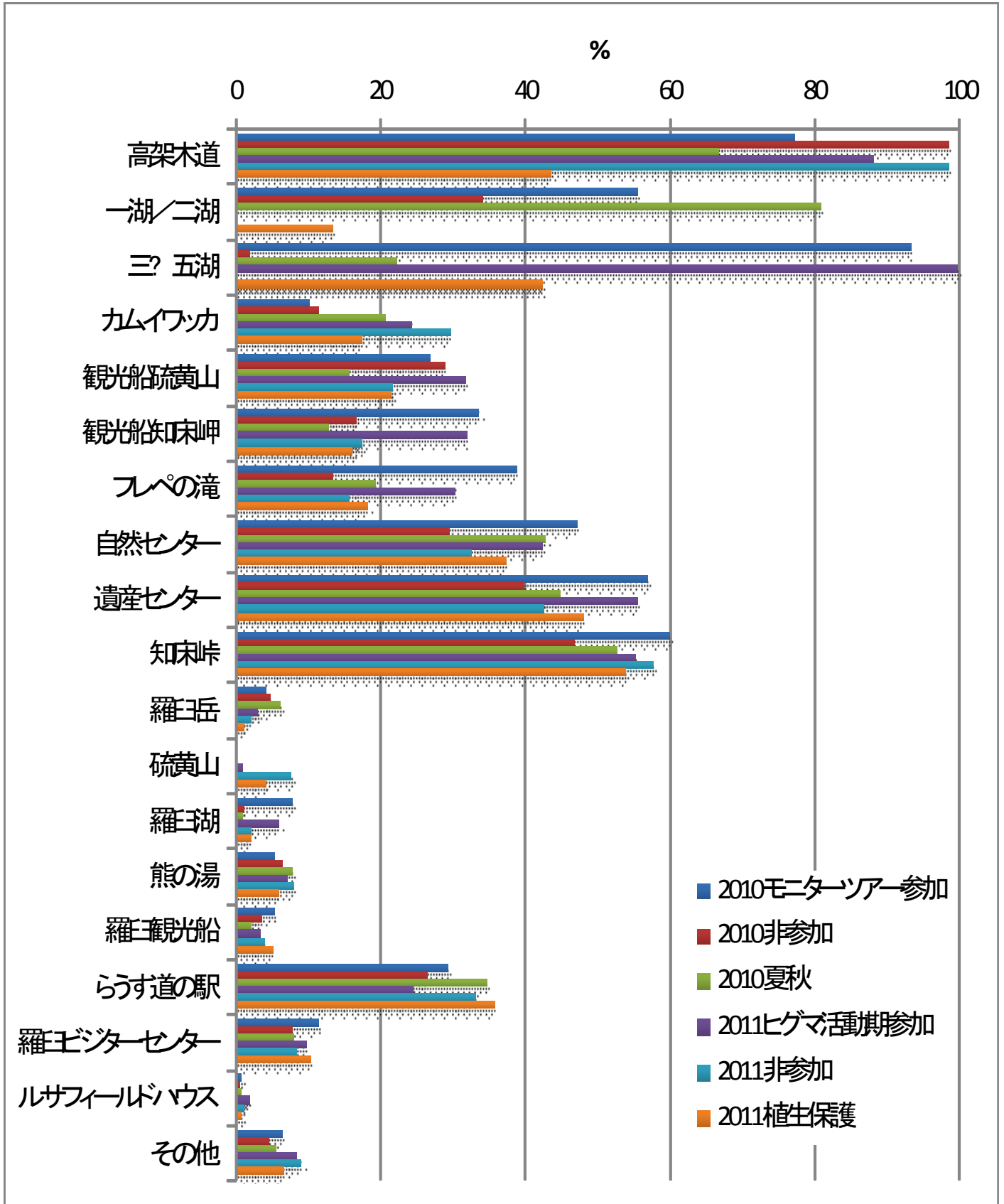
静寂な知床五湖の自然を満喫できたか（満足度）



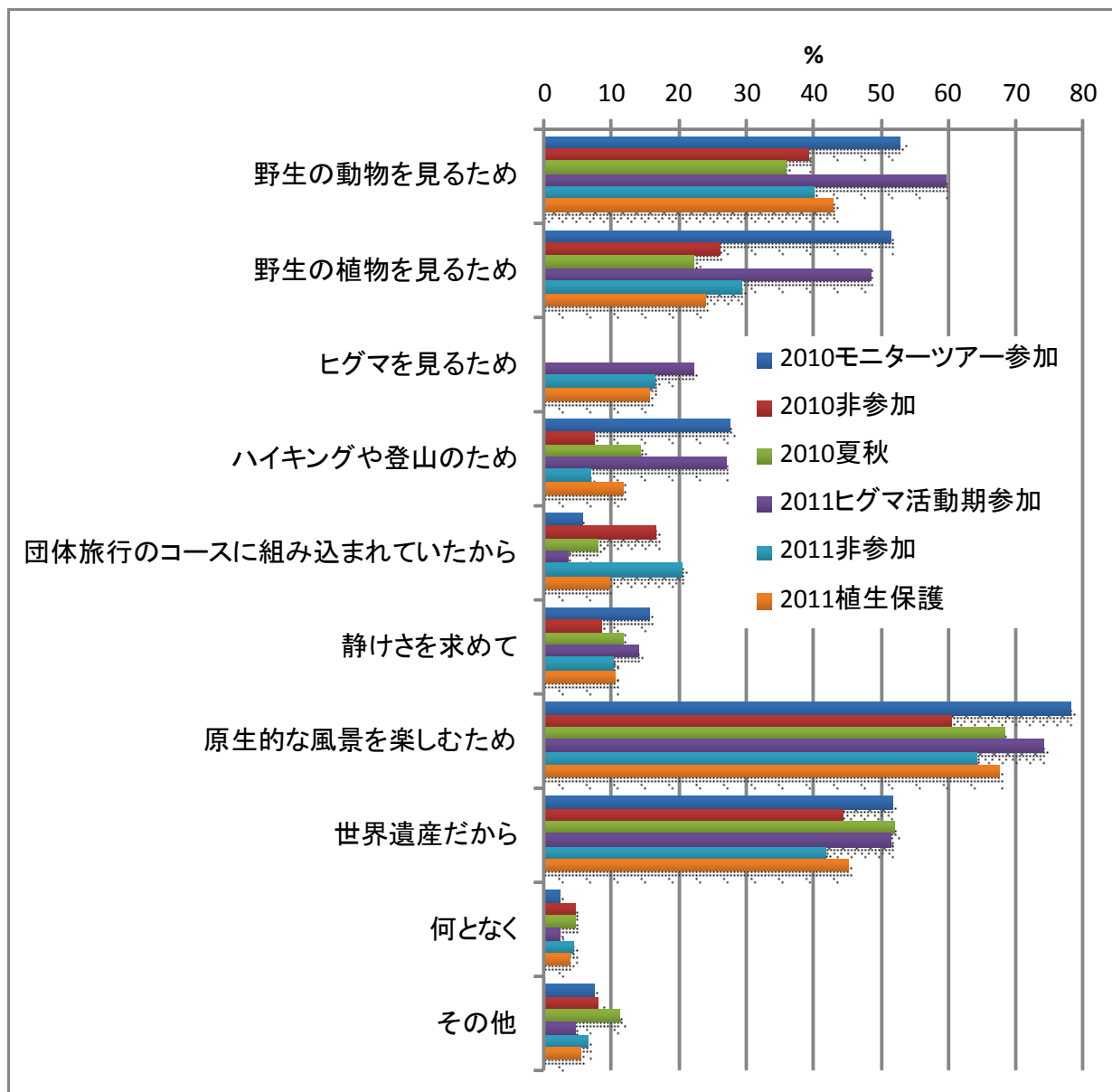
再び知床五湖を訪れたいか



訪問地



知床五湖を訪れたきっかけ（目的）



情報源

