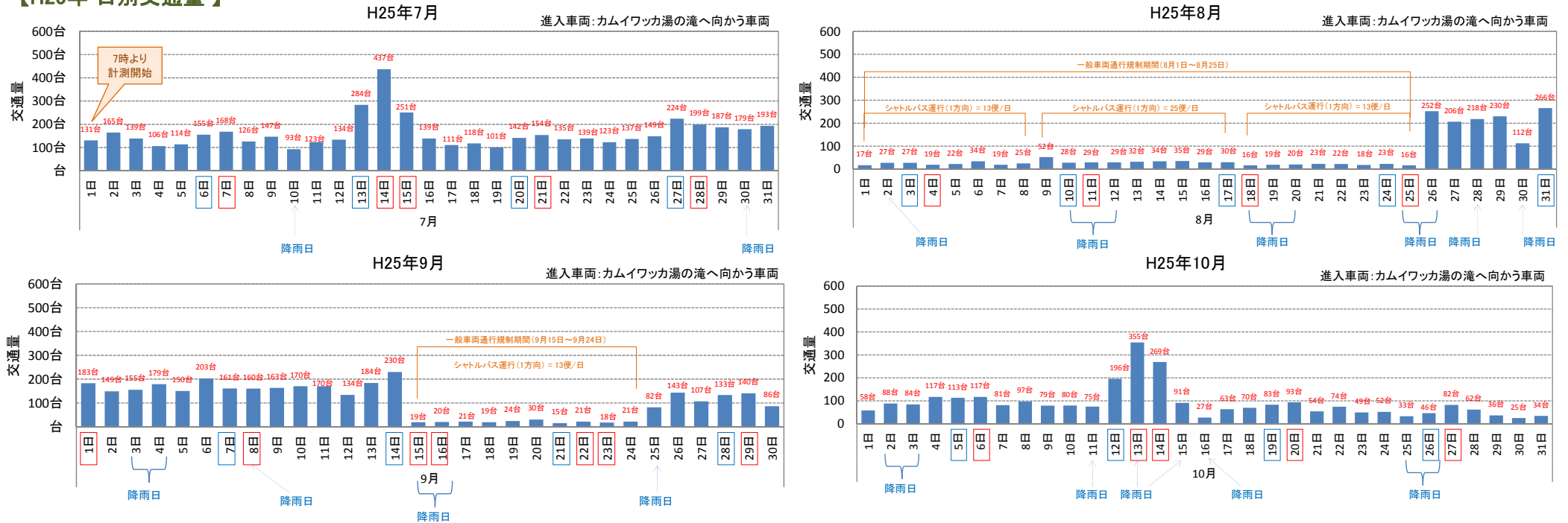


# 知床公園線 簡易交通量調査結果(H25年)

## 【業務概要】

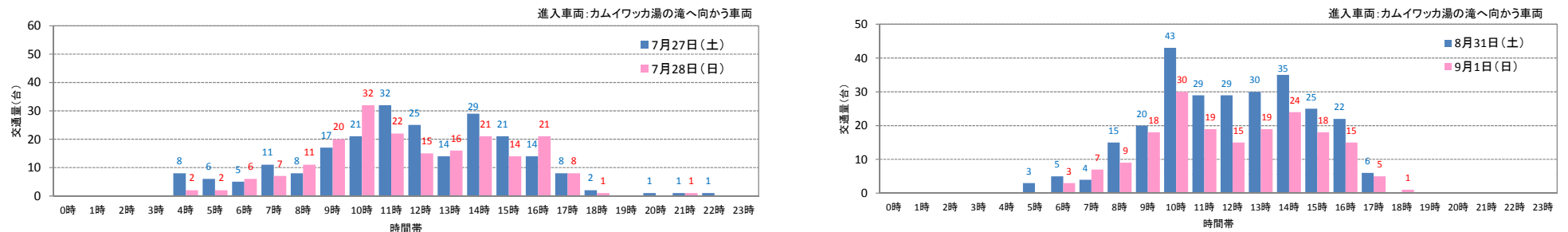
北海道では、道道知床公園線の夏期～秋期までの間、交通量計測を平成23年～平成25年までの3ヶ年継続して実施した。  
 交通量の計測は、国道334号から「カムイワッカ湯の滝」までのほぼ中間地点にあたる「三峰橋(さんぼうはし)」部を計測地点としてカムイワッカ湯の滝へ向かう車両を計測対象としてトラフィックカウンター(磁気センサー)を用い交通量の計測を実施した。

## 【H25年 日別交通量】



- ・休日の中日である7月14日は、437台/日、10月13日は降雨時にも関わらず355台/日と特に交通量が多く見られた。
- ・一般車両の通行規制が解除された8月26日(月)は、平日であるにも関わらず、252台/日と交通量の多い状態であったが、9月25日(水)は平日で降雨のため、82台/日と少ない状態であった。
- ・各月共に交通量は、平日に比べ休日が多く、降雨時には交通量が減少する傾向が見られた。

## 【H25年 土・日・祝日 時間帯交通量(抜粋)】

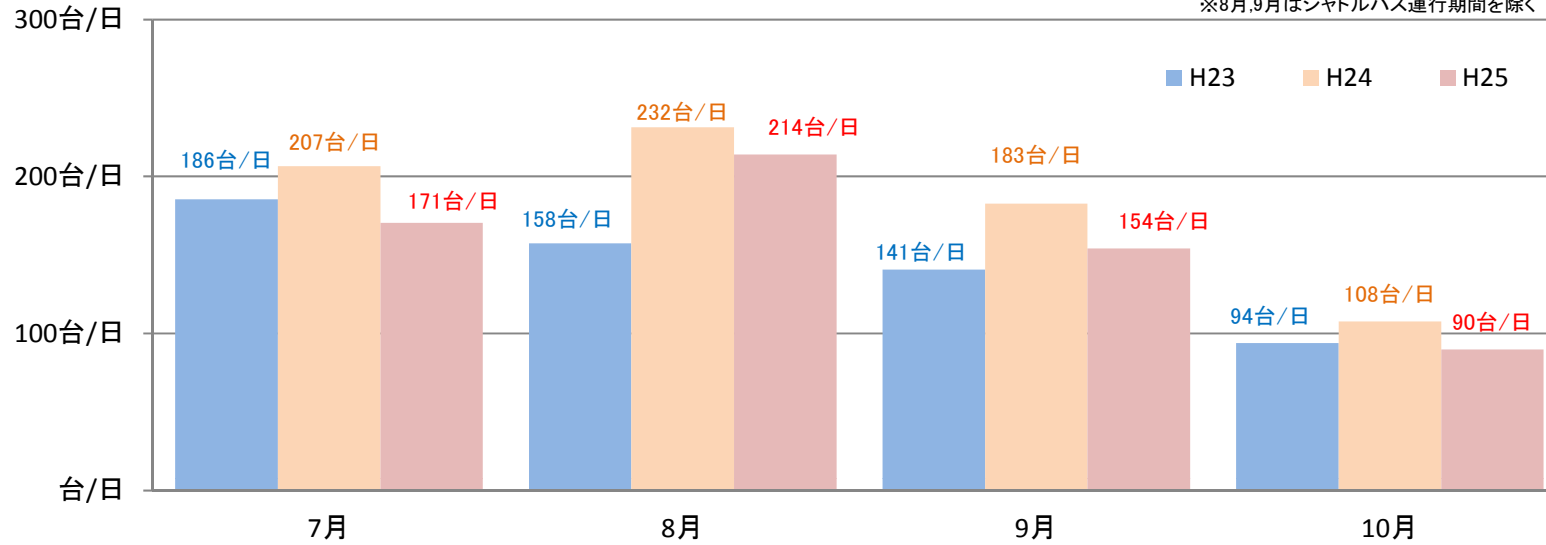


- ・どの月も通行車両は、概ね4時～17時の時間帯に通行しており、午前中のピークは9時～11時で昼の12時には一旦交通量が減少し、午後は14時を境に交通量が減少する傾向であった。

# 知床公園線 簡易交通量調査結果 (H25年)

## 【3ヶ年の月別 日平均交通量比較】

過年度 (H23、H24) データとの 月別 日平均 交通量の比較  
(一般車両のみ)



### H23年

月	計測日数	全交通量	シャトルバスによる一般車両通行規制			一般車両交通量	一般車両日平均交通量
			無	-	0台		
7月	20日	3711台	無	-	0台	3711台/月	186台/日
8月	31日	1565台	有	25日	620台	945台/月	158台/日
9月	30日	3011台	有	10日	199台	2812台/月	141台/日
10月	31日	2912台	無	-	0台	2912台/月	94台/日

### H24年

月	計測日数	全交通量	シャトルバスによる一般車両通行規制			一般車両交通量	一般車両日平均交通量
			無	-	0台		
7月	22日	4544台	無	-	0台	4544台/月	207台/日
8月	31日	2014台	有	25日	625台	1389台/月	232台/日
9月	30日	3859台	有	10日	205台	3654台/月	183台/日
10月	31日	3337台	無	-	0台	3337台/月	108台/日

### H25年

月	計測日数	全交通量	シャトルバスによる一般車両通行規制			一般車両交通量	一般車両日平均交通量
			無	-	0台		
7月	31日	5003台	無	-	0台	3752台/月	171台/日
8月	31日	1929台	有	25日	645台	1284台/月	214台/日
9月	30日	3290台	有	10日	208台	3082台/月	154台/日
10月	31日	2783台	無	-	0台	2783台/月	90台/日

#### ● H25年の月別日平均交通量について

- ・日平均交通量は、夏休みの期間である7月が約200台/日以上であり、8月に入ってから減少する傾向であった。
- ・10月の日交通量では、90台/日と8月の約半数以上減少している状況であった。

#### ● 3ヶ年の月別日平均交通量について

- ・平成23年から平成24年は各月ともに交通量が増加した状況であったが今年度は平成24年に比べ減少した状態であった。
- ・今年度は7月を除き8月～11月の期間、過年度に比べ降雨日の日数が多かった事が影響したものと想定する。