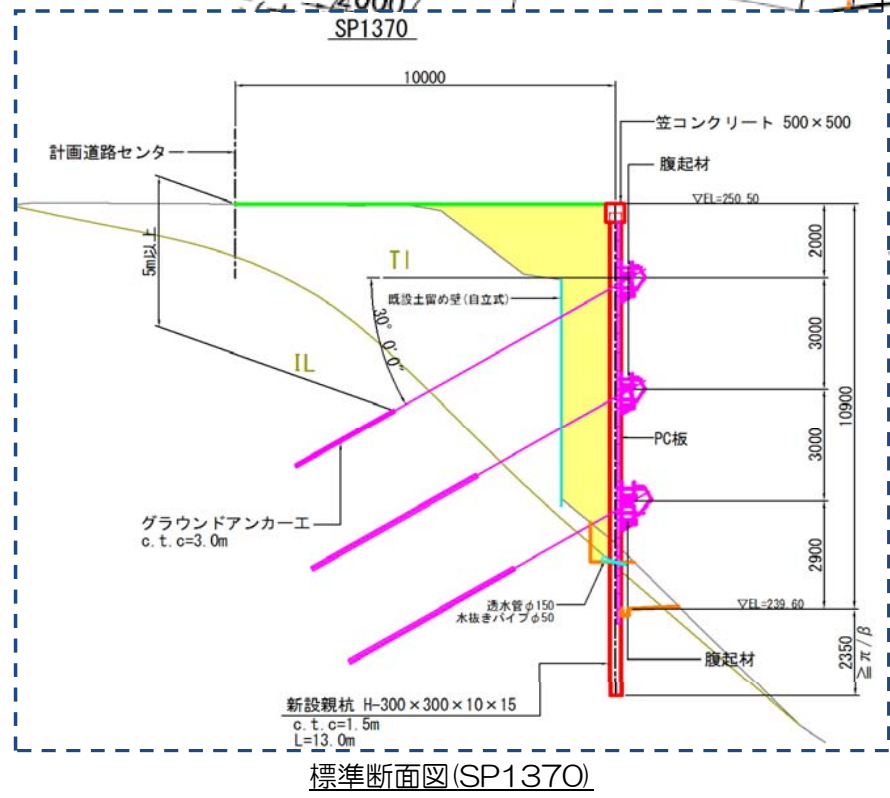
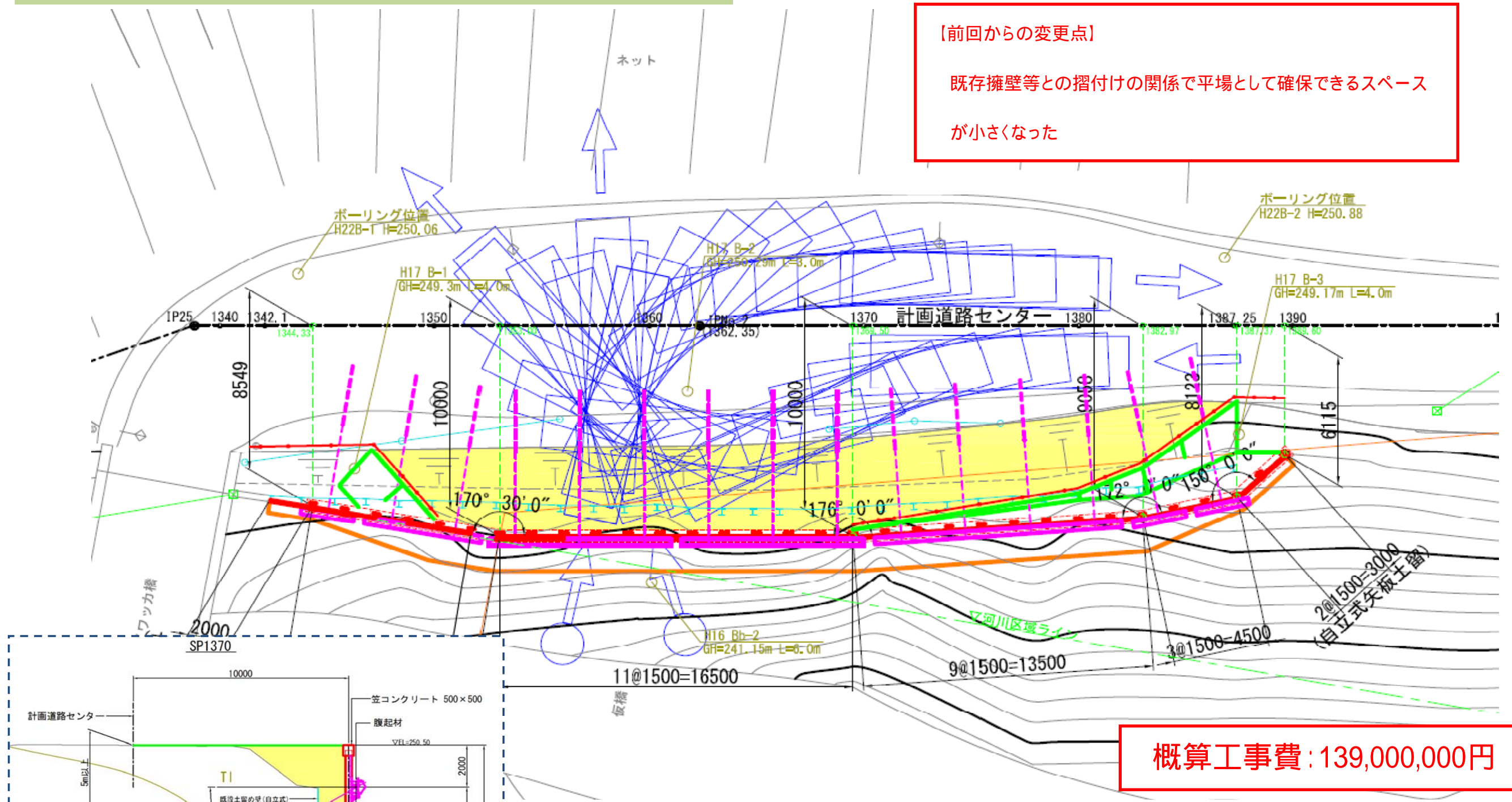


	① 既設左岸側擁壁嵩上げ案	② 右岸側巡回施設新設案	③ 湯の滝手前500m巡回案
平面位置図	<p>案については500m手前巡回案との併用が可能かを、今後北海道で検討する</p>		
整備内容	<ul style="list-style-type: none"> ・ 仮橋の撤去（撤去期限～平成27年3月31日） ・ 老朽化による既設左岸側擁壁の補修 ・ 既設左岸側擁壁の嵩上げによる巡回スペースの確保 	<ul style="list-style-type: none"> ・ 仮橋の撤去（撤去期限～平成27年3月31日） ・ 老朽化による既設左岸側擁壁の補修 ・ 右岸側巡回施設の新設による巡回スペースの確保 	<ul style="list-style-type: none"> ・ 仮橋の撤去（撤去期限～平成27年3月31日） ・ 老朽化による既設左岸側擁壁の補修 ・ 既存平地の整地、整備（補足路盤、ガードレール設置等）
事業期間	<ul style="list-style-type: none"> ・ 保安林解除を伴うため、対策まで長期間を要する <p>※通常、保安林解除は申請から約1年半から2年</p>	<ul style="list-style-type: none"> ・ 右岸側巡回施設は道路敷地内での工事となるため、単年での施工が可能 ・ 既設左岸側擁壁の補修は保安林解除を伴う 	<ul style="list-style-type: none"> ・ 道路敷地内での工事となるため、単年での施工が可能 ・ 既設左岸側擁壁の補修は保安林解除を伴う
走行性	<ul style="list-style-type: none"> ・ シャトルバスの巡回に2回の切り返しを必要とする 	<ul style="list-style-type: none"> ・ シャトルバスの巡回に1回の切り返しを必要とする 	<ul style="list-style-type: none"> ・ シャトルバスの巡回に1回の切り返しを必要とする
景観性	<ul style="list-style-type: none"> ・ 既設擁壁よりも高い構造物となるため、③案よりは劣る ・ 伐採を伴わない 	<ul style="list-style-type: none"> ・ 右岸側に構造物を新設するため、景観性に劣る ・ 若干の伐採を伴う（道路敷地内） 	<ul style="list-style-type: none"> ・ 地形改変や構造物を伴わないため、景観性に優れる ・ 伐採を伴わない
施工性	<ul style="list-style-type: none"> ・ 既設左岸側擁壁補修時に交通規制を伴うため、施工性に劣る 	<ul style="list-style-type: none"> ・ 既設左岸側擁壁補修時に交通規制を伴うため、施工性に劣る <p>※右岸側巡回施設施工時は仮橋による巡回可能</p>	<ul style="list-style-type: none"> ・ 地形改変や構造物を伴わないため、施工性に優れる
利便性	<ul style="list-style-type: none"> ・ シャトルバスは湯の滝付近での乗降車が可能である 	<ul style="list-style-type: none"> ・ シャトルバスは湯の滝付近での乗降車が可能である 	<ul style="list-style-type: none"> ・ 湯の滝手前500mでの巡回となるため利便性に劣る
環境性	<ul style="list-style-type: none"> ・ 環境に与える影響は少ない 	<ul style="list-style-type: none"> ・ 右岸に構造物を構築するため、環境性に劣る 	<ul style="list-style-type: none"> ・ 環境に与える影響は少ない
その他			<ul style="list-style-type: none"> ・ 自然を楽しみながら湯の滝へアクセスすることができる ・ ヒグマ出没の危険性があるため、安全対策が必要

○各案種平面図・断面図

第1案：既設左岸擁壁嵩上げ案

【前回からの変更点】
 既存擁壁等との摺付けの関係で平場として確保できるスペース
 が小さくなった



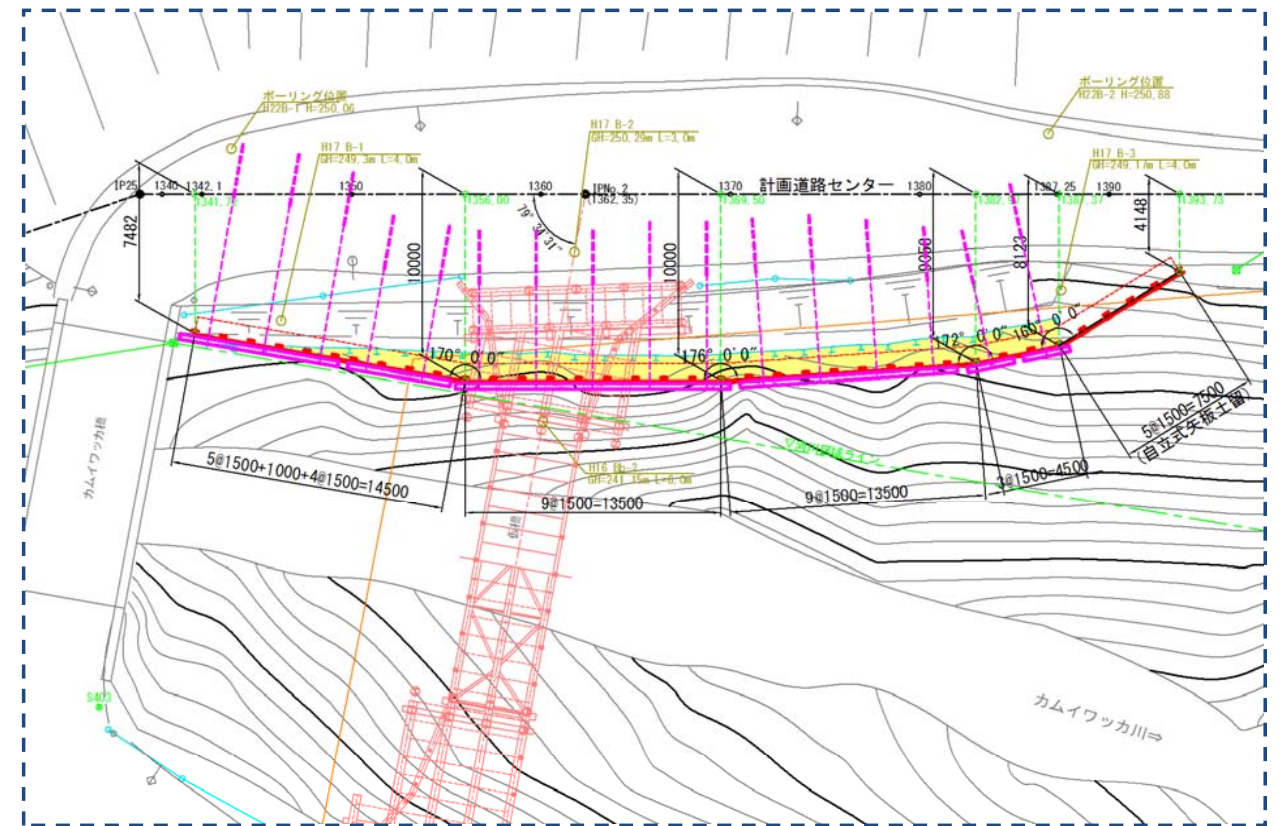
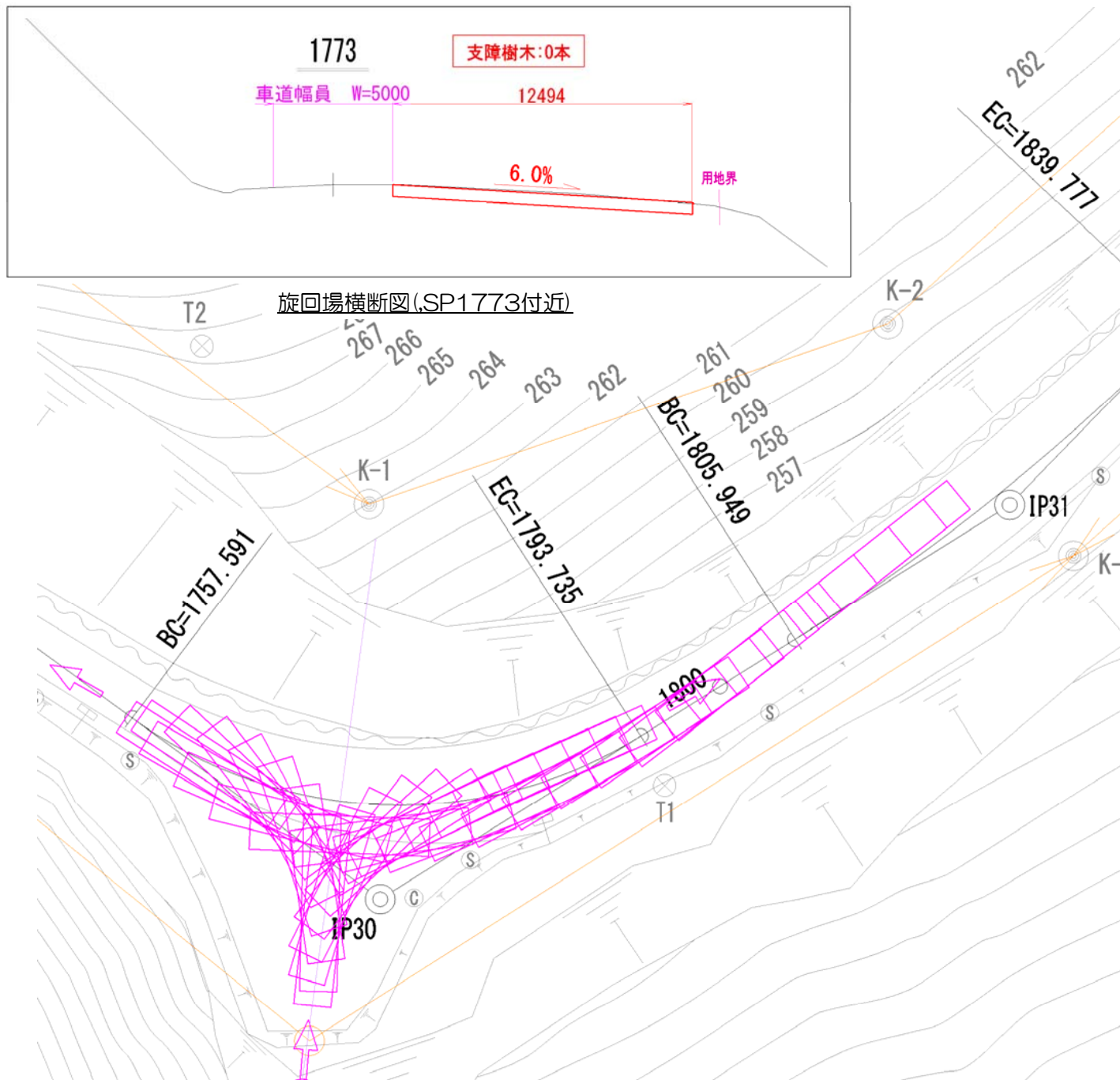
概算工事費：139,000,000円

第1案：既設左岸側擁壁嵩上げ案 概略工事工程表

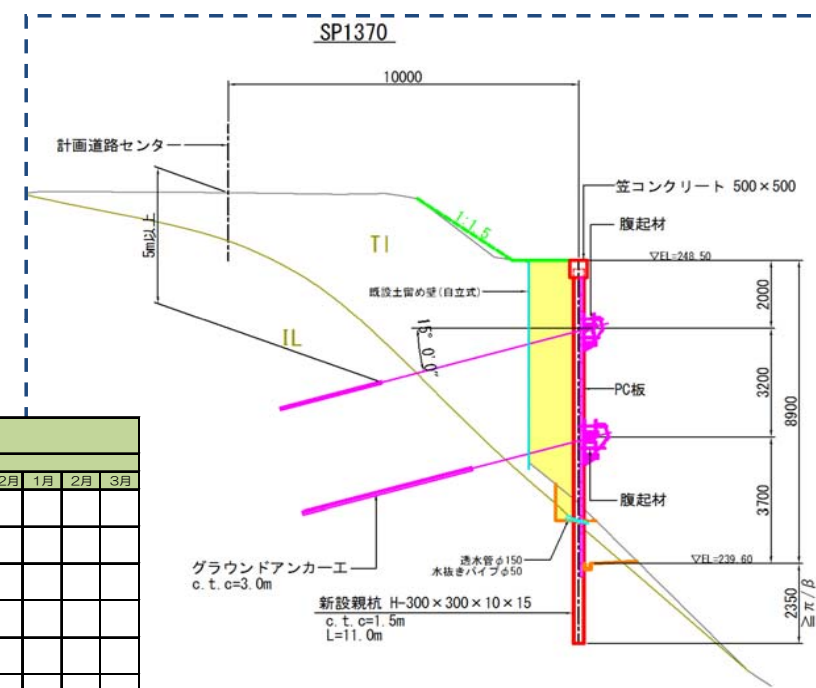
工種	平成25年度		平成26年度												平成27年度			平成28年度											
	12月	1月	2月	3月	4月	5月	6月	7月	8月	9月	10月	11月	12月	1月	2月	3月	4月	5月	6月	7月	8月	9月	10月	11月	12月	1月	2月	3月	
利用整備方針の協議	[Progress bar]																												
国立公園法手続き	[Progress bar]																												
保安林解除手続き	[Progress bar]																												
仮橋撤去	[Progress bar]																												
左岸工事	準備工	[Progress bar]																											
	仮設工	[Progress bar]																											
	擁壁工	[Progress bar]																											
道道開通期間	[Progress bar]																												
その他	[Progress bar]																												

■ シルバーウィーク (9/19~23)

第3案：湯の滝手前500m旋回案



左岸側既設擁壁補修平面図



標準断面図①(左岸側既設擁壁復旧,SP1370)

第3案：湯の滝手前500m旋回案 概略工事工程表																																				
工種	平成25年度					平成26年度					平成27年度					平成28年度																				
	12月	1月	2月	3月	4月	5月	6月	7月	8月	9月	10月	11月	12月	1月	2月	3月	4月	5月	6月	7月	8月	9月	10月	11月	12月	1月	2月	3月	4月	5月	6月	7月	8月	9月	10月	11月
利用整備方針の協議	■																																			
国立公園法手続き	■																																			
保安林解除手続き	■																																			
仮橋撤去	■																																			
手前工事	準備工	■																																		
	仮設工	■																																		
	擁壁工	■																																		
左岸工事	準備工	■																																		
	仮設工	■																																		
	擁壁工	■																																		
道道開通期間	■																																			
その他	■																																			

■ シルバーウィーク (9/19~23)

概算工事費：110,000,000円

500m手前旋回場におけるシャトルバスの運用案

チェーン柵による歩車分離及び乗降における観光客の交通整理を行うことで、観光客の安全を確保する

