

平成 28 年度シャトルバス利用状況について

1. 平成 28 年度の実績

車両規制を行った 30 日間全体を通して、本年度のシャトルバス乗車人数（知床五湖往復も含む）は 9,229 人（昨年度は 13,236 人）であった。8 月と 9 月の 2 期に分けての車両規制を設定した平成 23 年度から本年度までの過去 5 年間の中で、乗車人数は最も低かった。これは、8 月のマイカー規制期間中、悪天候による道路閉鎖が相次いだことが影響しており、8 月のシャトルバスの運行も 433 便中 322 便（運行率 74%）となった。

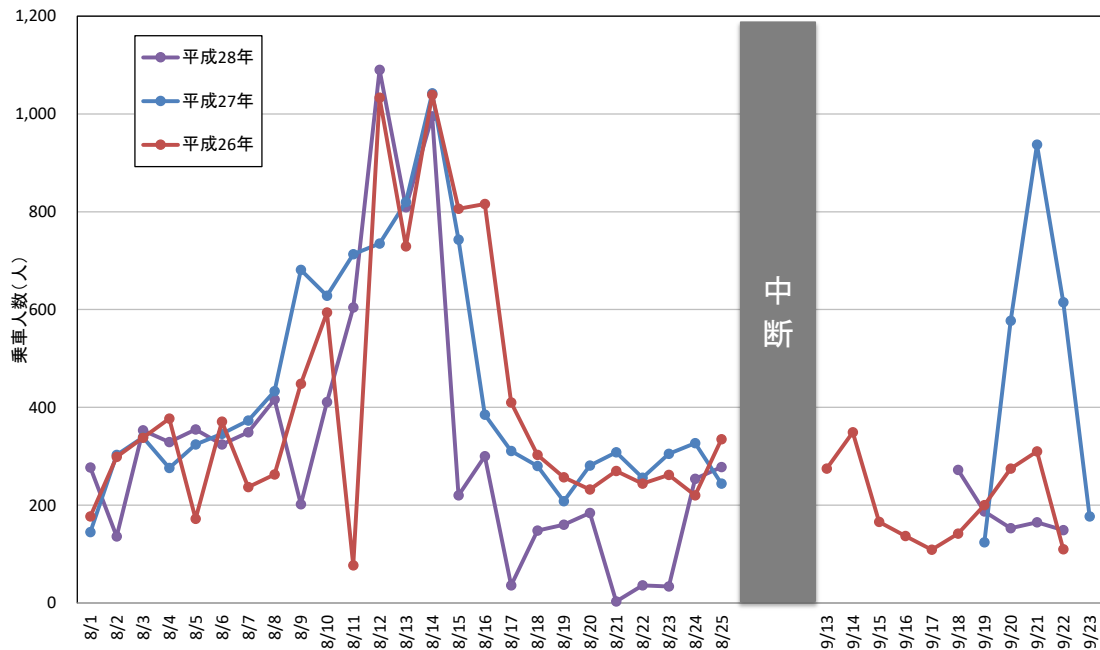


図 1 過去 3 年間の日ごとのシャトルバス乗車人数の推移

2. 過年度との比較

1) 平成 23 年度から平成 28 年度までの乗車人数

平成 23 年度からの日ごとの乗車人数（知床五湖往復も含む）をまとめたものを表 1 に示す。本年度は 8 月 12 日に期間中最多乗車人数である 1,090 人（昨年度最大乗車人数は 8 月 14 日の 1,042 人）を記録した。過年度もお盆期間中に最も利用者が多く、最大乗車人数は、1,000 人前後で推移している。9 月のマイカー規制期間では最大乗車人数に大きく差があり、年ごとの連休期間に大きく左右されていると考えられる。

表 1 過去 5 年間の日ごとのシャトルバス乗車人数

	平成28年	平成27年	平成26年	平成25年	平成24年	平成23年
8月1日	277	145	177	123	69	223
8月2日	136	303	299	270	182	200
8月3日	353	339	338	308	290	224
8月4日	329	276	377	363	326	271
8月5日	355	324	172	442	220	260
8月6日	324	346	371	316	272	254
8月7日	349	373	237	338	325	291
8月8日	416	433	263	389	323	284
8月9日	202	681	448	452	331	394
8月10日	411	628	594	393	305	417
8月11日	604	713	77	556	534	306
8月12日	1,090	735	1,033	731	695	482
8月13日	809	820	729	953	493	883
8月14日	995	1,042	1,039	1,099	919	801
8月15日	220	743	806	1,116	850	687
8月16日	300	385	816	775	427	397
8月17日	36	311	410	617	673	479
8月18日	148	280	303	243	267	297
8月19日	160	208	257	321	258	326
8月20日	184	281	232	247	233	273
8月21日	3	308	270	289	263	246
8月22日	36	256	244	209	258	196
8月23日	34	305	262	274	239	201
8月24日	254	327	220	219	214	176
8月25日	278	244	335	180	313	212
平均（8月）	332	432	412	449	371	351
小計（8月）	8,303	10,806	10,309	11,223	9,279	8,780
9月13日			275			
9月14日			349			
9月15日			166	277	158	68
9月16日			137	79	375	93
9月17日			109	162	132	155
9月18日	272		142	153	202	200
9月19日	187	124	200	141	124	291
9月20日	153	577	275	239	93	127
9月21日	165	937	310	185	118	124
9月22日	149	615	110	422	122	54
9月23日		177		197	123	228
9月24日				125	108	223
平均（9月）	185	486	207	198	156	156
小計（9月）	926	2,430	2,073	1,980	1,555	1,563
平均（8・9月）	308	441	354	377	310	296
総計	9,229	13,236	12,382	13,203	10,834	10,343
過年度比		70%	75%	70%	85%	89%

2) 同一期間の乗車人数

8 月 1 日から 8 月 17 日までお盆期間中のシャトルバス乗車人数（知床五湖往復も含む）について図 2 に示した。この期間は毎年継続してマイカー規制が行われており、本年度の乗車人数と比較できる期間である。平成 17 年度（17,984 人）をピークに減少傾向にある。平成 23 年度から再び上昇したが、近年は減少傾向にある。

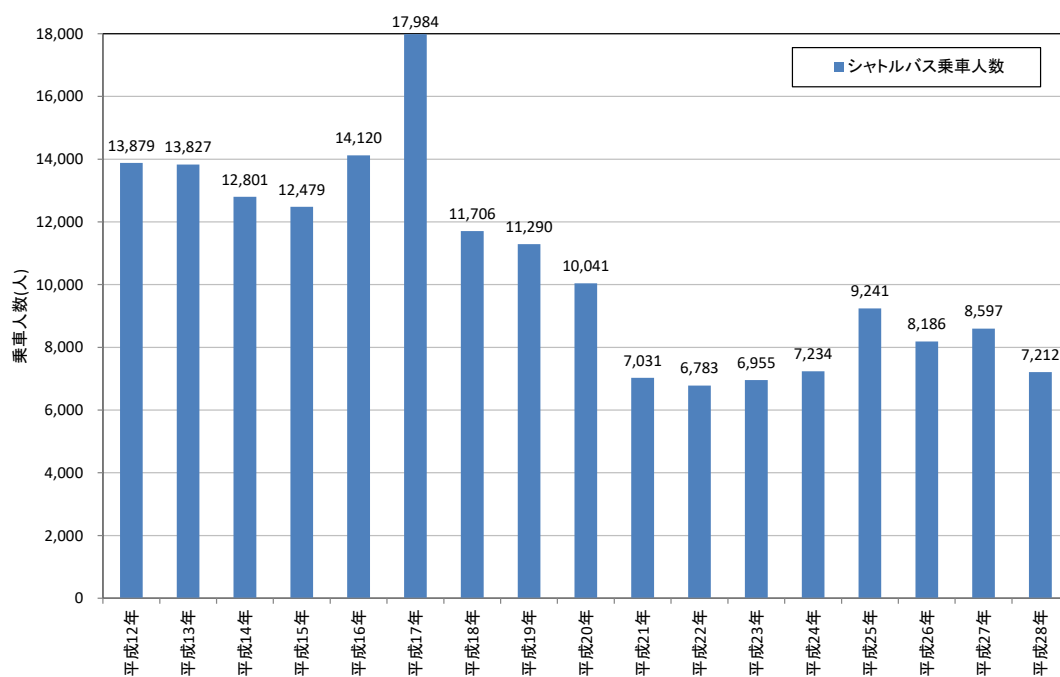


図 2 平成 12 年度から平成 28 年度までのシャトルバス乗車人数（8 月 1 日～8 月 17 日）