

カムイワッカ来訪者数の推移

	利用可能期間		シャトルバス利用者	マイカー利用者	合計来訪者数	
平成17年	7/13~9/20	70日	48,605	—	48,605	
平成18年	7/13~9/20	70日	31,845	—	31,845	
平成19年	7/13~9/20	70日	29,460	—	29,460	
平成20年	7/13~9/20	70日	25,040	—	25,040	
平成21年	7/13~9/20	70日	18,826	—	18,826	
平成22年	7/13~9/20	70日	17,954	—	17,954	
平成23年	6/1~11/2	155日	9,198	35,204	44,402	
平成24年	6/1~11/1	154日	9,816	42,453	52,269	
平成25年	7/1~11/1	124日	11,143	30,221	41,364	
平成26年	6/5~11/4	153日	10,280	39,111	49,391	
平成27年	6/1~11/3	156日	11,503	43,994	55,497	
平成28年	6/1~11/3	156日	7,677	従来係数	45,597	53,274
				新係数	35,588	43,265
				カウンター	29,874	37,551
前年比			67%	81%	78%	

シャトルバス運行期間: H17~22 7/13~9/20(70日間)
 H23~25 8/1~8/25および9/15~9/24(35日間)
 H26 8/1~8/25および9/13~9/22(35日間)
 H27 8/1~8/25および9/19~9/23(30日間)
 H28 8/1~8/25および9/18~9/22(30日間)

シャトルバス利用者数: H23以降は五湖のみの利用は含まない

マイカー利用者数:

H23~25: トラフィックカウンター台数 × 2.5 (H23)、2.47 (H24)、2.485 (H25)

トラフィックカウンター計測日: H23年6/8~11/1、H24年7/11~10/31、H25年7/1~10/31

トラフィックカウンター計測日外のデータ: 道の駅利用者数 × 0.15

H26: 五湖開園日(6/5~10/13)は五湖駐車場台数 × 0.476 × 2.485

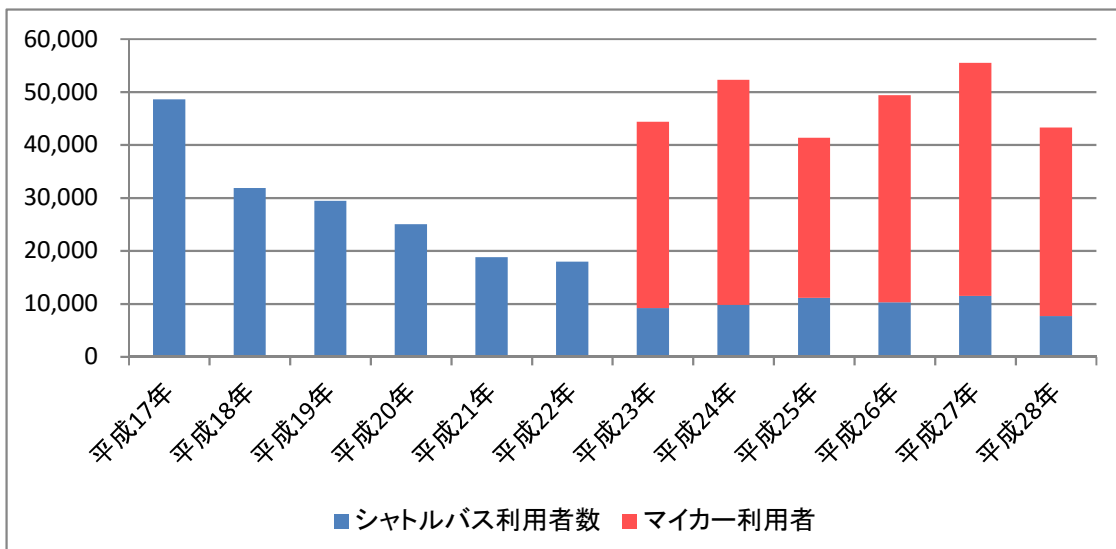
それ以外(10/14~11/3)は道の駅利用者数 × 0.15

H27: 五湖駐車場台数 × 0.476 × 2.485

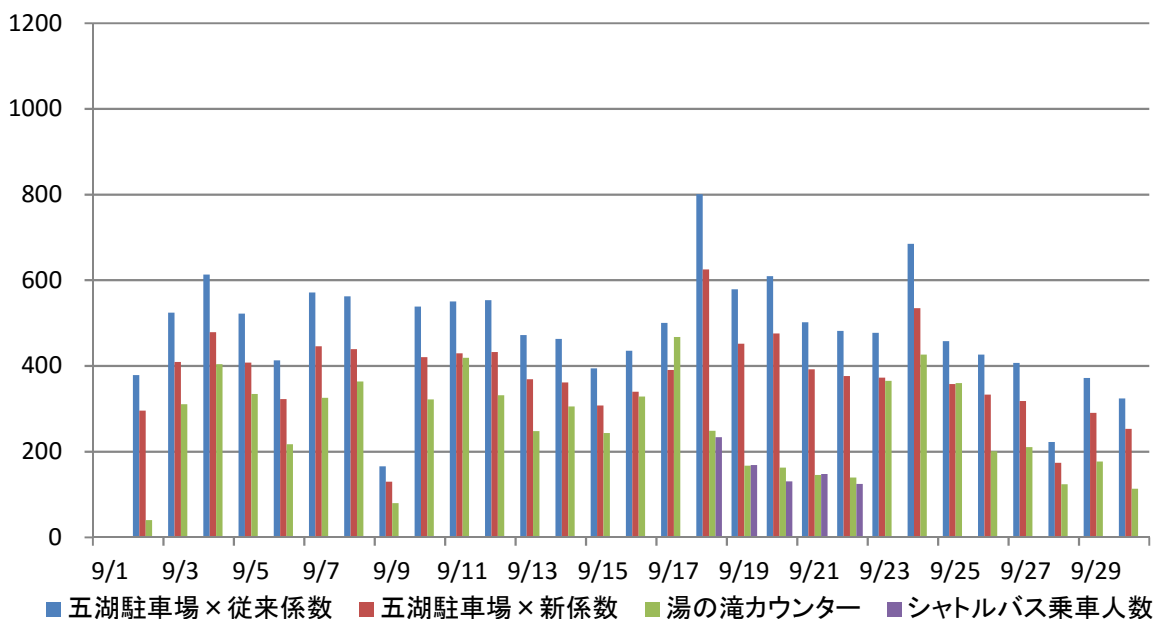
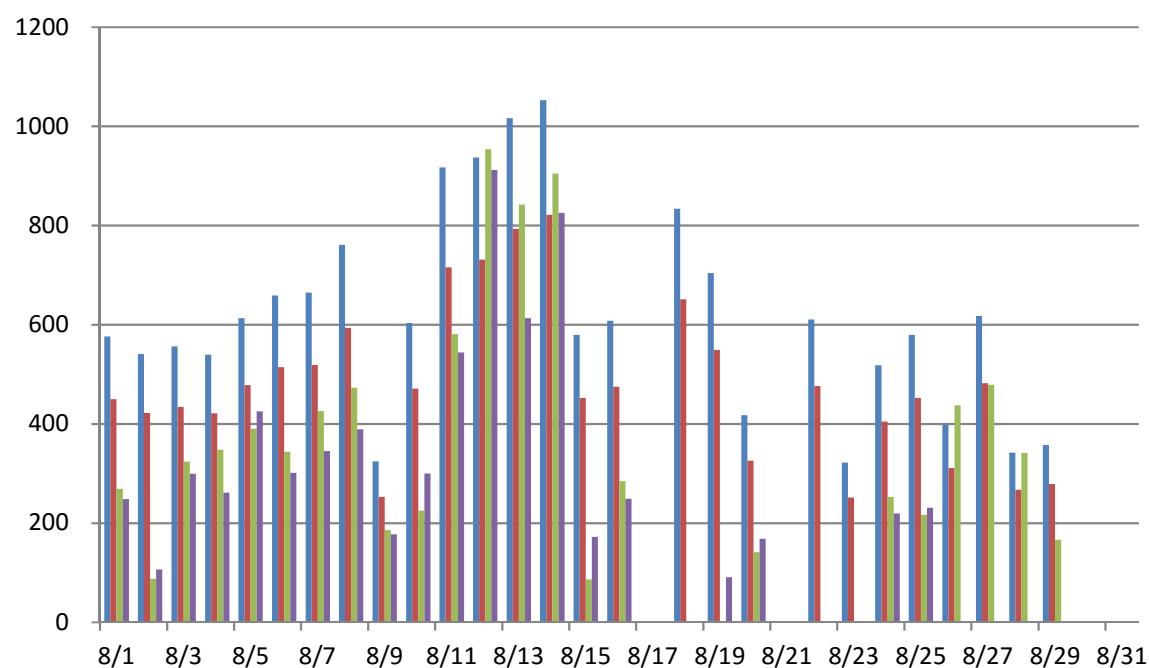
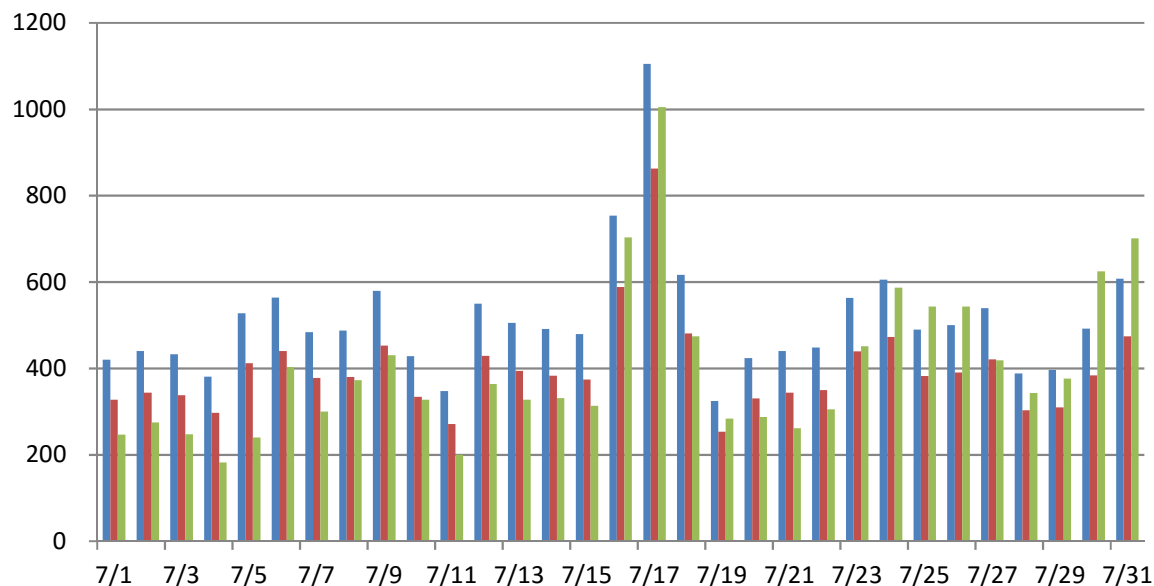
H28: 従来係数 = 五湖駐車場台数 × 0.476 × 2.485

新係数 = 五湖駐車場台数 × 0.414 × 2.23

カウンター = 環境省設置カウンターで計測、入場と退場の平均値を使用



前年に比べ、シャトルバス・マイカー利用者共に大きく減少した。
 シャトルバス利用者は、8月の台風が大きく影響していると思われる。
 マイカー利用者は、従来と同じ推定方法では前年に比べ微増したが、推定のための係数を更新したため数値上は大きく減少した。



H28 カムイワッカ来訪者数(各データ・日別)