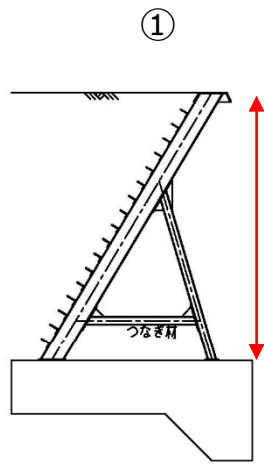


第2次検討ダムについて 先行河川：オッカバケ川

林野庁北海道森林管理局
根釧東部森林管理署

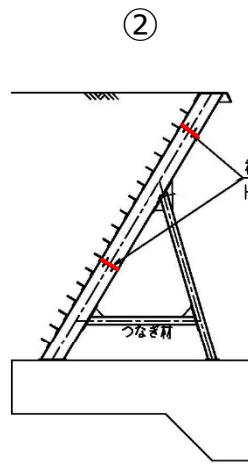
工事進捗状況について(1/2)

○2017(H29)年度工事は、④まで実施済み(赤枠内)



・スリット部をドライな状態にする(水替え)

H=4.0m



・鋼材残置部の端部に補鋼材を設置(既存端部補強)

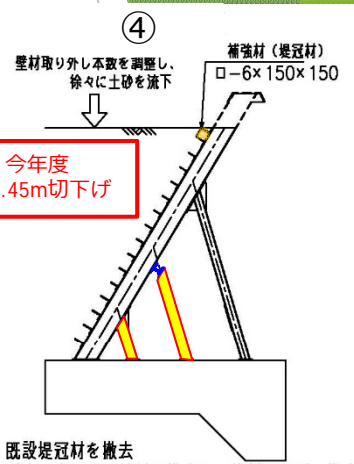
補鋼材(鋼材残置端部の補強)
H-150×150×7×9

補強材(A)
H-150×150×7×10

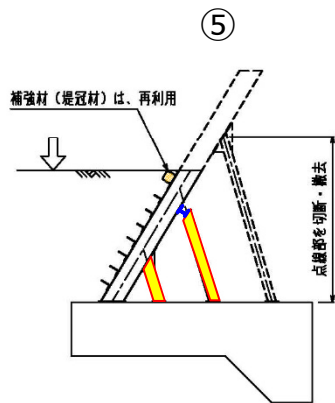
補強材(C)
H-125×125×6.5×9

補強材(B)
H-125×125×6.5×9

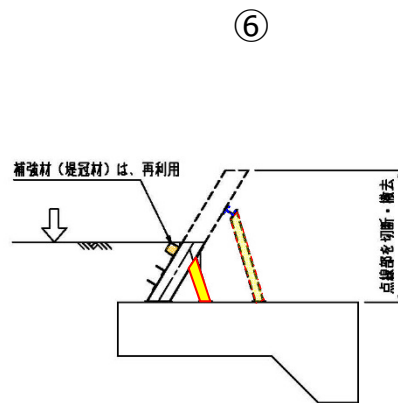
・スリット部に補強材を設置
・補強材(A)(B)を設置した後に、つなぎ材を外し、その後、補強材(C)を設置する



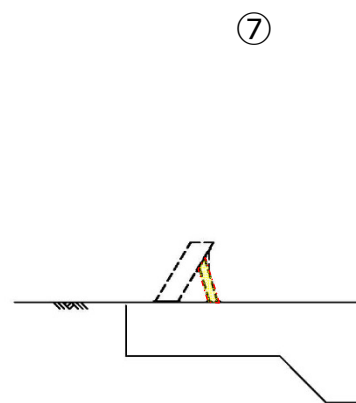
・既設堤冠材を撤去
・所定の高さまで壁材を撤去し、柱材を切断・撤去
・補強堤冠材を設置し、土砂を流下



・所定の高さまで壁材を撤去し、柱材を切断・撤去
・補強堤冠材を設置し、土砂を流下

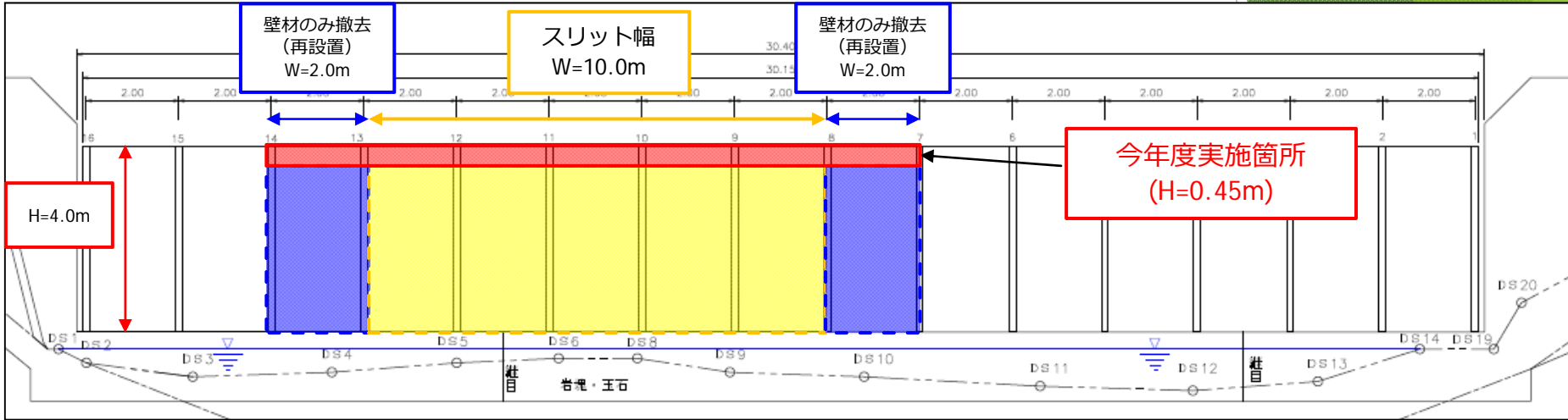


・所定の高さまで壁材を撤去し、柱材を切断・撤去
・補強堤冠材を設置し、土砂を流下



・鋼材を全て撤去し、土砂を流下

工事進捗状況について(2/2)



※切下げ部より、突き出ている既設メインポスト(4本)は、切下げラインと同じ高さで切断済み

工事スケジュールについて

2017 (H29)年度

- 改良工事（1年目：切下高0.45m）を実施

2018 (H30)年度～
2020 (H32) 年度

- 改良工事（2年目～4年目：各年度切下高1.0m～1.6m程度）を予定（※現場作業6月～1月）
- 上下流の現況確認のための河川測量等を実施（年間通じて適宜実施）
（※切下げが完了しない場合は、2021（H33）年度以降も継続して工事及び河川測量等を実施予定）

2021 (H33)年度

- 2号ダムの切下げが完了後、改良結果を検証し、1号ダムの改良工事の設計を検討予定

2022(H34)年度～

- 1号ダムの改良工事に着手予定

※各年度毎に、改良工事の効果や上下流への影響等を確認し、次年度の発注内容及び規模等
を検討する。